

Таблица Воздухообменов в помещениях

№ п.п.	Наименование помещений	Куб. метр	Мет. периметр	Система	Приток	Вытяжка	Примечания
№ п.п.	Наименование помещений	Куб. метр	Мет. периметр	Система	Приток	Вытяжка	Примечания
001	Холодильник	1470	2	3000 П-1	2	3000 В-1	
004	Тепловой пункт	300	7	2450 П-2	7	2450 В-2	
005		1073	3	300 П-2	3	300 В-2	
006		1073	2,5	250 П-2	2,5	250 В-2	
007	Вентиляционная камера	795	1,4	1100 П-3	1,4	1100 В-3	
008	Пом. оборотного воздуха	560	—	—	5	560 В-4	
009	Каминный коридор	650	2,2	4800 П-3	—	—	
010	К-те. служебная	89	2	180 П-3	2	180 В-3	СНП-1-10-71
012	Вестибюль	408	2	820 П-3	—	—	СНП-1-10-71
013	Сарай	85	—	—	2	170 В-3	СНП-1-10-71
013	Кассовый вестибюль	59	2	120 П-3	—	—	СНП-1-10-71
013	Кассы - 2 шт.	—	—	200 П-3	—	—	СНП-1-10-71
014	Администратор	12	2	25 П-3	1,5	20 В-3	СНП-1-10-71
014	Клубная кам-те	80	2	160 П-3	—	3	240 В-3
015	С/У тоич. бум. сетка	—	—	100x75	—	175 В-4	
016	С/У мужской	—	—	100x5	—	500 В-4	
017	С/У женский	—	—	100x3	—	300 В-4	
018	Электропитание	62	—	—	2	130 В-3	СНП-1-10-71
019	Клубная кам-та	80	2	160 П-3	—	3	240 В-3
019	С/У тоич. бум. сетка	—	—	100x75	—	175 В-4	
020	Коридор	—	—	365 П-3	—	—	СНП-1-10-71
021	Подсобное	20	—	—	1	20 В-3	СНП-1-10-71
021	Мужская буфет	20	3	60 П-3	—	6	120 В-3
022	Фойе малого зала	330	2	660 П-3	—	—	
023	Подсобная - 2 пом.	22	—	—	1	22 В-3	
024	Артистическая	80	2	160 П-3	—	3	240 В-3
025	Артистическая	80	2	160 П-3	—	3	240 В-3
026	Малый зал на 2000	2340	3,4	1000x75	3,1	7800 В-1	СНП-1-10-71
027	С/У тоич. бум. сетка	—	—	100x75	—	175 В-4	
028	С/У тоич. бум. сетка	—	—	100x75	—	175 В-4	
030	Клубная кам-та	80	2	160 П-3	—	3	240 В-3
030	Клубная кам-та	80	2	160 П-3	—	3	240 В-3
035	Клубная кам-та	80	2	160 П-3	—	3	240 В-3
036	Клубная кам-та	80	2	160 П-3	—	3	240 В-3
037	Комната персонала	30	2	60 П-3	1,5	45 В-3	СНП-1-10-71
038	Комната персонала	30	2	60 П-3	1,5	45 В-3	
039	С/У Женск.	—	—	100x2	—	200 В-4	
040	Коридор	—	—	585 П-3	—	—	
040	Пом. оборотного воздуха	—	—	—	2	2872 В-3	
041	Кухня	350	—	—	10	3500 В-7	СНП-1-10-71
042	Сарай	630	2,4	1500 П-4	—	2,9	1800 В-9
043	Каминный коридор	900	1,1	1000 П-4	—	—	
044	Техническое помещ.	200	—	—	5	1000 В-8	
045	Складские мастерск.	75,6	2	150 П-4	—	2	150 В-8
046	Камната сантехникоб.	56,9	2	110 П-4	—	2	110 В-8
047	Складские мастерск.	87,5	3	270 П-4	—	3	270 В-8
048	Вентилятор №2	700	1,5	2500 П-4	—	1,5	2500 В-8
049	Вентилятор №3	490	1,5	700 П-4	—	1,5	700 В-8
050	Подсобное помещ.	155	1,5	250 П-4	—	1,5	250 В-8
051	С/У	—	—	100x15	—	1500 В-7	
052	С/У	—	—	100x10	—	1000 В-7	
053	Вестибюль	11500	2	2000 П-4	—	—	
054	Камната инженерск.	36	2	80 П-4	—	—	
055	Сл. администратор	104	2	210 П-4	—	1,5	155 В-8
056	К-те. администратор	42	2	85 П-4	—	1,5	65 В-8
057	Кассы - 4 шт.	—	—	400 П-4	—	—	СНП-1-10-71

№ п.п.	Наименование помещений	Куб. метр	Мет. периметр	Система	Приток	Вытяжка	Примечания
№ п.п.	Наименование помещений	Куб. метр	Мет. периметр	Система	Приток	Вытяжка	Примечания
100	Холл	40	—	—	3	120 В-8	СНП-1-10-71
101	Кассовый вестибюль	250	2	500 П-4	—	—	СНП-1-10-71
101	Зав. кассами	50	2	60 П-4	—	1,5	45 В-8
102	Зал для приема гостей	555	—	—	—	2	1110 В-8
103	Фойе большого зала	11200	2	2500 П-4	—	—	СНП-1-10-71
104	К-те. персонала - 2 пом.	30	1	30 П-4	—	1	30 В-8
105	Бует большого зала	175	3	350 П-4	—	3	350 В-8
106	Световые экраны	51,5	3	100 П-4	—	3	100 В-8
107	Звукозаписная и звуковоспроизводящая аппаратура	11,5	2	85 П-4	—	2	85 В-8
108	Световые экраны	47	2	95 П-4	—	2	95 В-8
109	Мастерские механик	25	—	—	—	2	50 В-8
110	Кассовый персонал	25	2	50 П-4	—	1,5	35 В-8
111	Световые экраны	28	3	85 П-4	—	5	85 В-8
112	С/У	—	—	100x1	—	100 В-7	
113	Кладовые стеклотары	68	—	—	2	140 В-20	СНП-1-10-71
114	Кладовые сухих проб.	30	—	—	2	60 В-20	
115	Зав. закупками	55	2	165 П-5	—	—	
116	Кладовые тары	86	—	—	2	40 В-20	
117	Маш. от. холл кам.	—	—	1800	—	3000 В-25	СНП-1-10-71
118	Маш. от. холл кам.	—	—	3500	—	11200 В-25	СНП-1-10-71
119	Коридор	—	—	200 П-5	—	—	СНП-1-10-71
120	Камната кладовых	35	1	40 П-5	—	1	40 В-20
121	Холл кам. общ. и фойе	75,6	1	11 П-5	—	11	11 В-17
122	Общ. холл	460	3	150 П-5	—	4	200 В-20
123	Кладовые общ. и фойе	280	—	—	2	60 В-20	
124	Сарай	460	1,6	75 П-5	—	—	
125	Душ 1 сетка	—	—	75x1	—	75 В-7	
126	Сарай	350	2	75 П-5	—	—	
127	Душ 1 сетка	—	—	75x1	—	75 В-7	
128	Санузел	—	—	100x2	—	200 В-7	СНП-1-10-71
129	Камната общ. и фойе	22	1	25 П-5	—	1	25 В-20
130	Балейная	35	2	70 П-5	—	2	70 В-20
131	Малый зал	33	4	130 П-5	—	6	195 В-22
132	Камната отхожд.	21	—	—	10	210 В-16	
133	Коридор	—	—	280 П-5	—	—	
134	Санузел	—	—	100x3	—	300 В-7	
135	Санузел	—	—	100x2	—	200 В-7	СНП-1-10-71
136	Камната персонала	18	1	20 П-5	—	1	20 В-20
137	Зав. производств.	39	2	80 П-5	—	—	
138	Мех. кабинет	60	4	240 П-5	—	6	360 В-20
139	Сервисная	18	1	20 П-5	—	1	20 В-20
140	Подсобное помещ.	40	—	—	1	40 В-20	
141	Коридор	—	—	350 П-5	—	—	
142	Зав. резка	40	1	40 П-5	—	1	40 В-20
143	Мужская	24	4	100 П-5	—	6	150 В-22
144	Зав. резка	120	28	3320 П-5	—	41	4895 В-18
145	Зав. резка	50	4	200 П-5	—	6	300 В-20
146	Зав. резка	720	13,6	9800 П-5	—	11	7800 В-10
147	Мужская сантехникоб.	85	4	1140 П-5	—	6	310 В-21
148	Вестибюль	90	2	180 П-5	—	—	
149	Зав. резка	65	—	—	—	2	180 В-20
150	Бует большого зала	510	3	1330 П-5	—	3	1330 В-20
151	Мужская буфет	33	4	135 П-5	—	6	200 В-22
152	Кабинет директора	31,5	1	35 П-5	—	1	25 В-20
153	Подсобное помещ.	75	1	75 П-5	—	1	75 В-22
154	Подсобное помещ.	33	1	35 П-5	—	1	35 В-20
155	Санузел	—	—	100x5	—	500 В-7	
156	Коридор	25	1	25 П-5	—	1	25 В-20
157	Касса	20	1	20 П-5	—	1	20 В-20
158	Уборочная инвентаря	20	1	20 П-5	—	1	20 В-20

Вектисетемы

К ПРОИЗВОДСТВУ РАБОТ
Гл. инженер ИСТ
Л. П. / П.

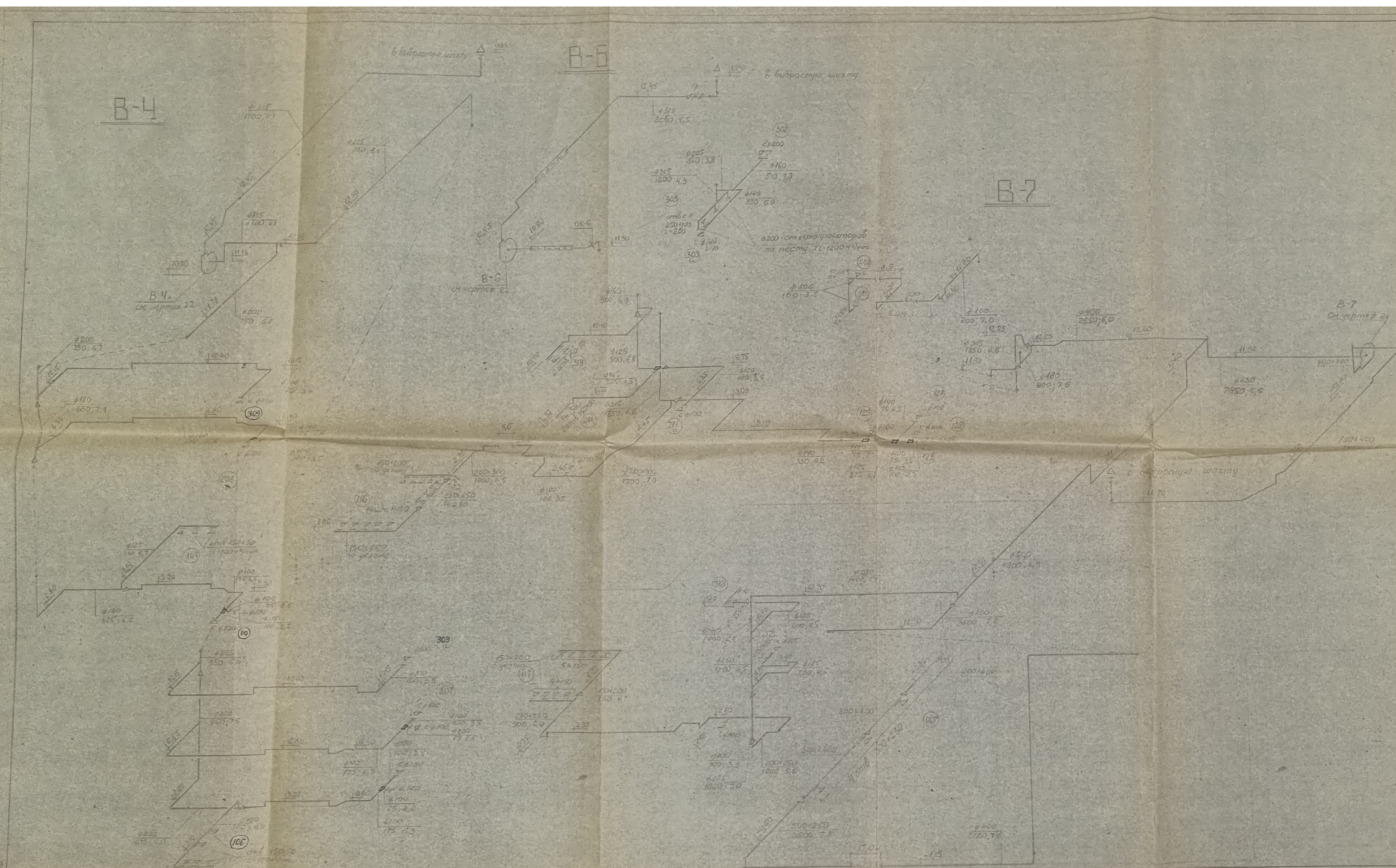
119

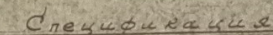
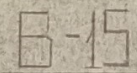
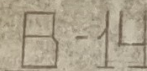
10-78-8065 082
Владельцы: ИСТ обществ. культуры спорта и РЕН.
Установлено для 2250 м³/ч
Кинетика на 1000 м³/ч
с автоматическим управлением.
Таблица Воздухообменов (м³/ч)
ОСТО-2

В 3

Владимир Владимирович
Соловьевич с М.П.
руч. у. М.П. [подпись]
16.11.83
Роман. Зина. Зина

[illegible]

[illegible]



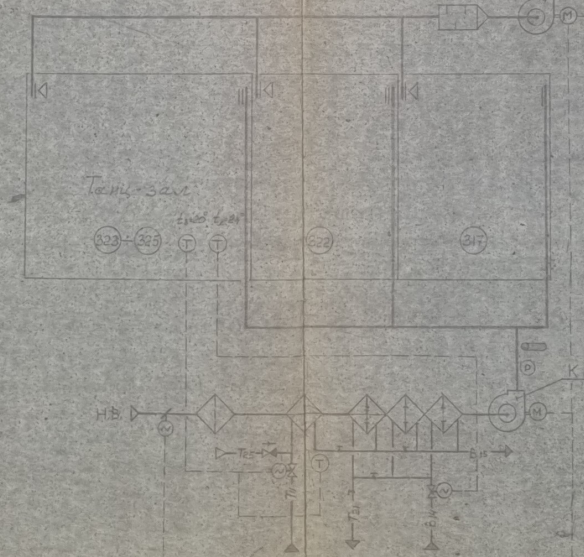
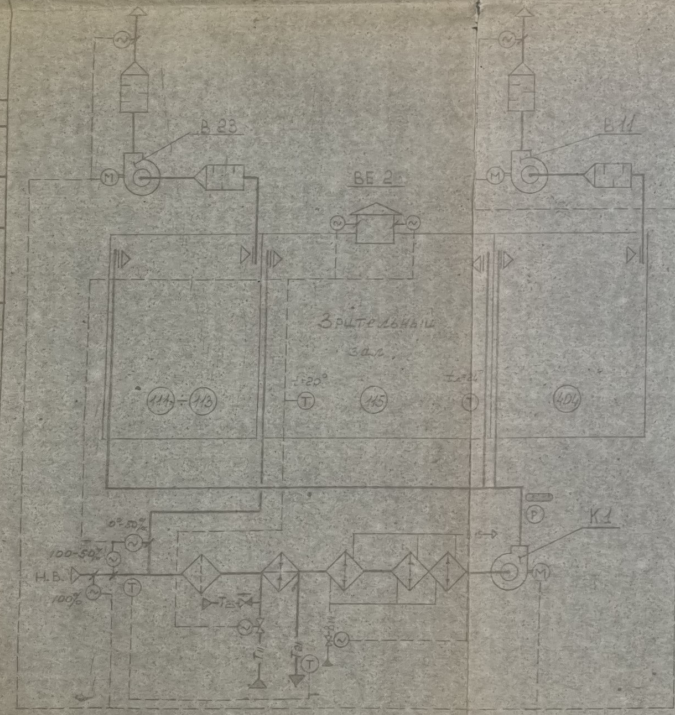
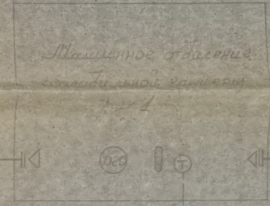
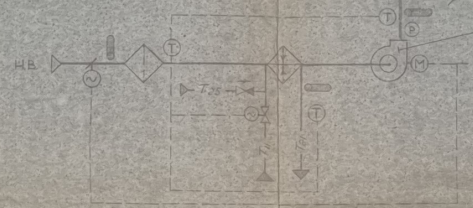
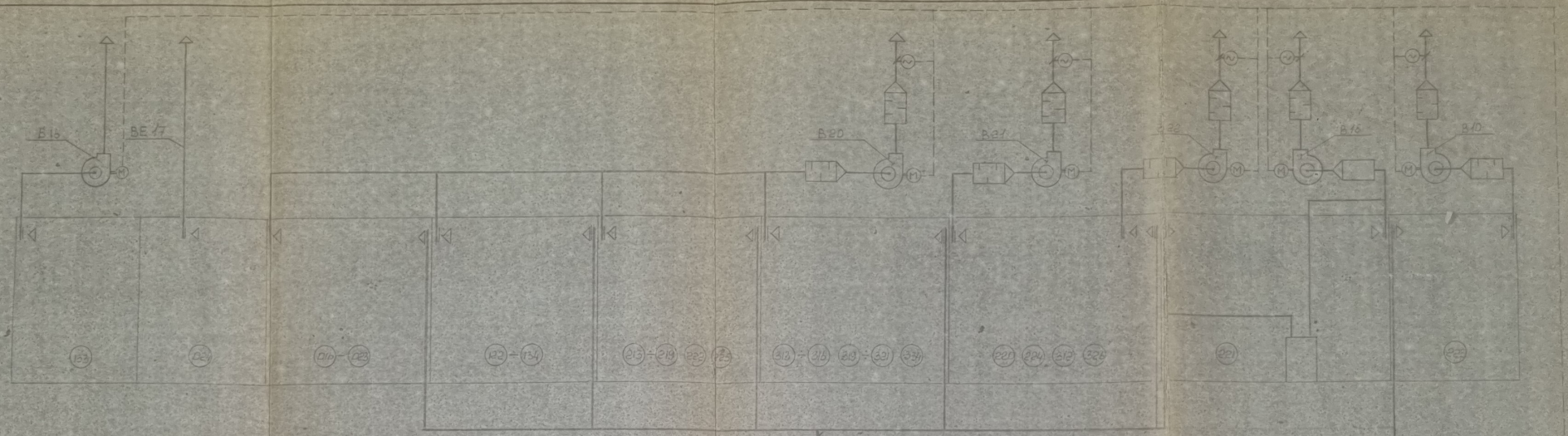
Изолация въздуховодов

Учленение в состав при
согласовании с МСНП
руж. зр. 1/11 /Наварримова/
16.11.83.
Комис. Виред Заруден

И ПРОИЗВОДСТВУ РАБОТ 1119
Гл. инженер тов. 21
Дата 1/11/77 *Григорьев*

Apr. 565878 - 44

[illegible]



Примечания

1. Для системы В25 при достижении температуры в помещении выше $+25^{\circ}\text{C}$ вентилятор включается (заслонка наружного воздуха открывается) и работает до тех пор, пока температура не снизится до $+15^{\circ}\text{C}$.

2. Принципиальную схему системы В26, В27, смотрите проект воздушного охлаждения машинного отбеления хлопчатых тканей набор Д-3.

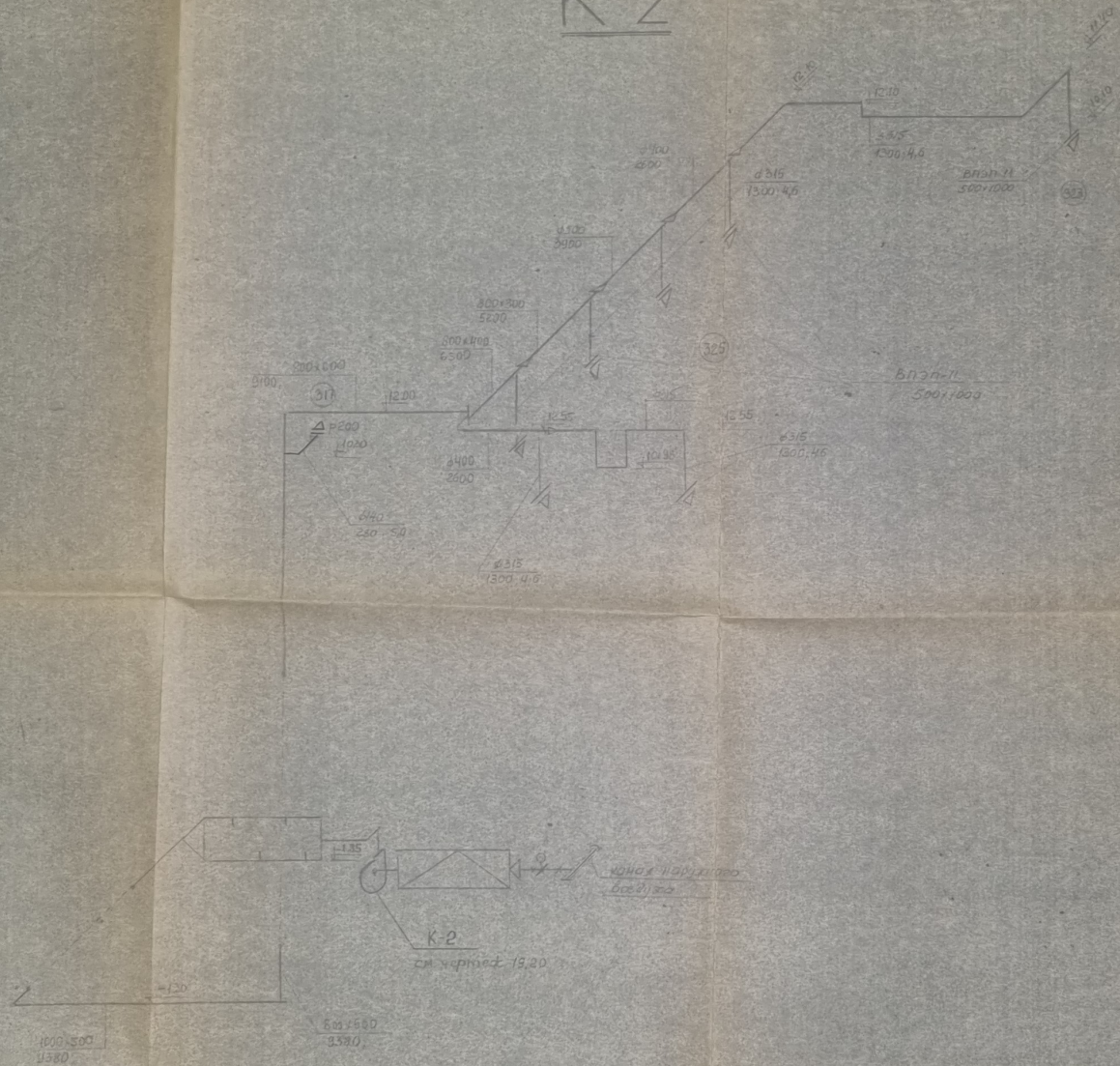
К. П. ПРОЕКТОР
Г. Л. К. И.
Дата / /

н 19
Ир. 565845-4-11

Система	10-78-2065	Об-2
Заказчик	УКБ объектов культуры спб	
Длина	220 м	
Ширина	10 м	
Средняя температура	15-18	
Средняя влажность	40-50	
Средняя скорость	0,5 м/с	
Средняя температура	15-18	
Средняя влажность	40-50	
Средняя скорость	0,5 м/с	
Средняя температура	15-18	
Средняя влажность	40-50	
Средняя скорость	0,5 м/с	

С. С. ПРОЕКТОР

K-2



Спецификация

№	Обозначение	Наименование	К2	Масса	Прим.
1	Тн-36-756-78	Воздуховод из тонколистовой нержавеющей стали (нержавеющая) ГОСТ 19903-74 5-057мм	5/12	1.4	
2		5/15	5/12	1.4	
3		5/15	5/12	1.4	
4		5/15	5/12	1.4	
5		5/15	5/12	1.4	
6		5/15	5/12	1.4	
7		5/15	5/12	1.4	
8		5/15	5/12	1.4	
9		5/15	5/12	1.4	
10		5/15	5/12	1.4	
11		5/15	5/12	1.4	
12		5/15	5/12	1.4	
13		5/15	5/12	1.4	
14		5/15	5/12	1.4	
15		5/15	5/12	1.4	
16		5/15	5/12	1.4	
17		5/15	5/12	1.4	
18		5/15	5/12	1.4	
19		5/15	5/12	1.4	
20		5/15	5/12	1.4	
21		5/15	5/12	1.4	
22		5/15	5/12	1.4	
23		5/15	5/12	1.4	
24		5/15	5/12	1.4	
25		5/15	5/12	1.4	
26		5/15	5/12	1.4	
27		5/15	5/12	1.4	
28		5/15	5/12	1.4	
29		5/15	5/12	1.4	
30		5/15	5/12	1.4	
31		5/15	5/12	1.4	
32		5/15	5/12	1.4	
33		5/15	5/12	1.4	
34		5/15	5/12	1.4	
35		5/15	5/12	1.4	
36		5/15	5/12	1.4	
37		5/15	5/12	1.4	
38		5/15	5/12	1.4	
39		5/15	5/12	1.4	
40		5/15	5/12	1.4	
41		5/15	5/12	1.4	
42		5/15	5/12	1.4	
43		5/15	5/12	1.4	
44		5/15	5/12	1.4	
45		5/15	5/12	1.4	
46		5/15	5/12	1.4	
47		5/15	5/12	1.4	
48		5/15	5/12	1.4	
49		5/15	5/12	1.4	
50		5/15	5/12	1.4	
51		5/15	5/12	1.4	
52		5/15	5/12	1.4	
53		5/15	5/12	1.4	
54		5/15	5/12	1.4	
55		5/15	5/12	1.4	
56		5/15	5/12	1.4	
57		5/15	5/12	1.4	
58		5/15	5/12	1.4	
59		5/15	5/12	1.4	
60		5/15	5/12	1.4	
61		5/15	5/12	1.4	
62		5/15	5/12	1.4	
63		5/15	5/12	1.4	
64		5/15	5/12	1.4	
65		5/15	5/12	1.4	
66		5/15	5/12	1.4	
67		5/15	5/12	1.4	
68		5/15	5/12	1.4	
69		5/15	5/12	1.4	
70		5/15	5/12	1.4	
71		5/15	5/12	1.4	
72		5/15	5/12	1.4	
73		5/15	5/12	1.4	
74		5/15	5/12	1.4	
75		5/15	5/12	1.4	
76		5/15	5/12	1.4	
77		5/15	5/12	1.4	
78		5/15	5/12	1.4	
79		5/15	5/12	1.4	
80		5/15	5/12	1.4	
81		5/15	5/12	1.4	
82		5/15	5/12	1.4	
83		5/15	5/12	1.4	
84		5/15	5/12	1.4	
85		5/15	5/12	1.4	
86		5/15	5/12	1.4	
87		5/15	5/12	1.4	
88		5/15	5/12	1.4	
89		5/15	5/12	1.4	
90		5/15	5/12	1.4	
91		5/15	5/12	1.4	
92		5/15	5/12	1.4	
93		5/15	5/12	1.4	
94		5/15	5/12	1.4	
95		5/15	5/12	1.4	
96		5/15	5/12	1.4	
97		5/15	5/12	1.4	
98		5/15	5/12	1.4	
99		5/15	5/12	1.4	
100		5/15	5/12	1.4	

Изоляция оборудования

ГОСТ 4056-63	Грунт ГФ-020 (грунт)	338	м ²
ГОСТ 1880-73	Плиты минераловатные полужесткие 5-050мм	0.56	м ³
ГОСТ 3282-74	Профилированная стальная 9.2	9.2	м ²
ТУ 6-11-145-80	Стенопласт рулонный 9.2	9.2	м ²
Мат Б-177	Антикоррозийная окраска 3х 12х3	224	м ²

И. ПРОИЗВОДИТЕЛЬ 04501
Гл. инженер
Дата: 1/19

И. 167864 - 16 18

Исполн. И.И.И.	10-78-8065	05.2
Исполн. С.С.С.	Заказчик: УКС объектов жилищно-коммунального хозяйства	
Исполн. П.П.П.	Сметная стоимость: 5850 руб. 244 коп.	
Исполн. К.К.К.	Сметная стоимость: 5850 руб. 244 коп.	
Исполн. Л.Л.Л.	Сметная стоимость: 5850 руб. 244 коп.	
Исполн. М.М.М.	Сметная стоимость: 5850 руб. 244 коп.	
Исполн. Н.Н.Н.	Сметная стоимость: 5850 руб. 244 коп.	
Исполн. О.О.О.	Сметная стоимость: 5850 руб. 244 коп.	
Исполн. Р.Р.Р.	Сметная стоимость: 5850 руб. 244 коп.	
Исполн. С.С.С.	Сметная стоимость: 5850 руб. 244 коп.	
Исполн. Т.Т.Т.	Сметная стоимость: 5850 руб. 244 коп.	
Исполн. У.У.У.	Сметная стоимость: 5850 руб. 244 коп.	
Исполн. Ф.Ф.Ф.	Сметная стоимость: 5850 руб. 244 коп.	
Исполн. Х.Х.Х.	Сметная стоимость: 5850 руб. 244 коп.	
Исполн. Ц.Ц.Ц.	Сметная стоимость: 5850 руб. 244 коп.	
Исполн. Ч.Ч.Ч.	Сметная стоимость: 5850 руб. 244 коп.	
Исполн. Ш.Ш.Ш.	Сметная стоимость: 5850 руб. 244 коп.	
Исполн. Щ.Щ.Щ.	Сметная стоимость: 5850 руб. 244 коп.	
Исполн. Ъ.Ъ.Ъ.	Сметная стоимость: 5850 руб. 244 коп.	
Исполн. Ы.Ы.Ы.	Сметная стоимость: 5850 руб. 244 коп.	
Исполн. Ь.Ь.Ь.	Сметная стоимость: 5850 руб. 244 коп.	
Исполн. Э.Э.Э.	Сметная стоимость: 5850 руб. 244 коп.	
Исполн. Ю.Ю.Ю.	Сметная стоимость: 5850 руб. 244 коп.	
Исполн. Я.Я.Я.	Сметная стоимость: 5850 руб. 244 коп.	

